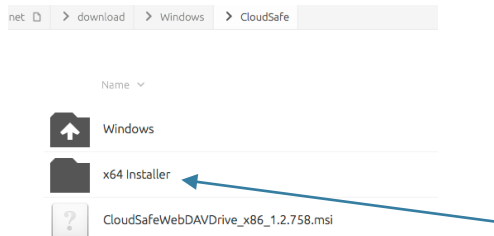


---

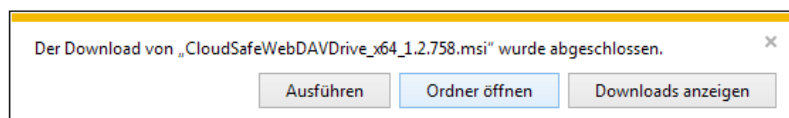
## ANLEITUNG CLOUD LAUFWERKSEINBINDUNG

### 1. Herunterladen der Client Software

Laden Sie von folgender URL die Installationsdateien herunter: <http://www.cloudknecht.net/download/Windows/CloudSafe/>

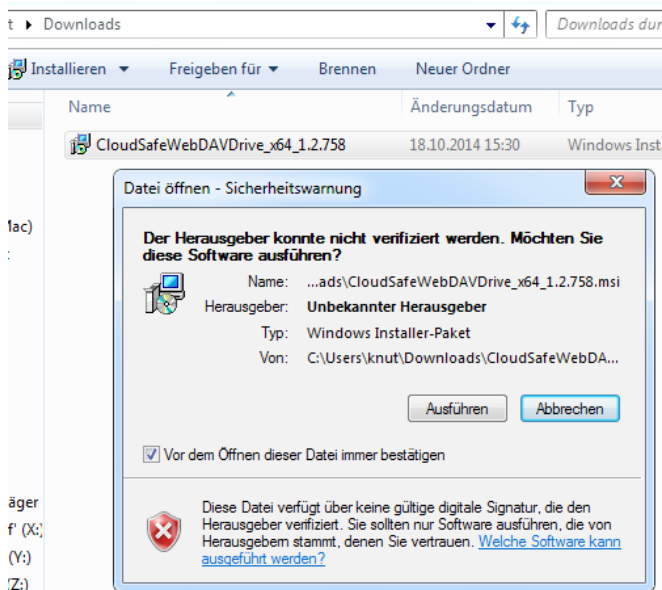


In der Regel sollte die 64Bit-Software in dem Unterordner „x64 Installer“ die richtige Version für Sie sein.



### 2. Starten der Installation von Cloudsafe

Starten Sie nun aus dem „Download“ Ordner mit einem Doppelklick die Installation von CloudSafe

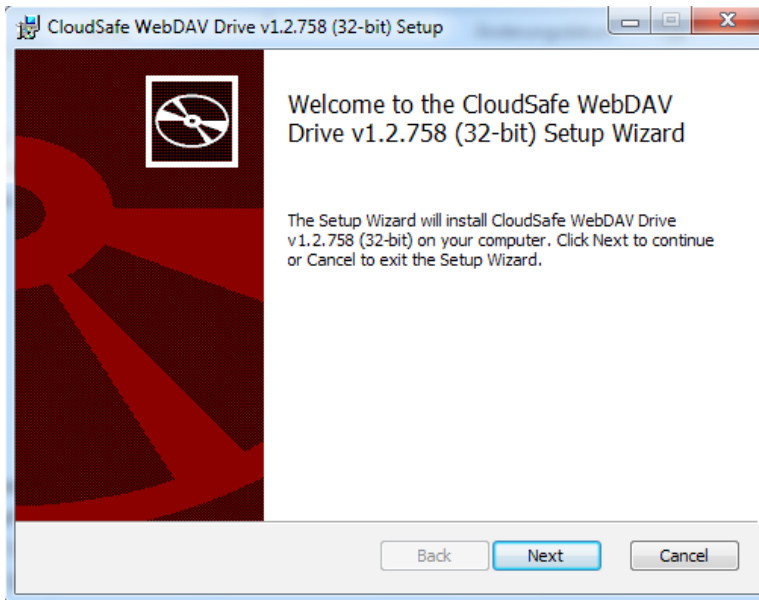


Klicken Sie hier auf „Ausführen“ und folgen den Anweisungen.

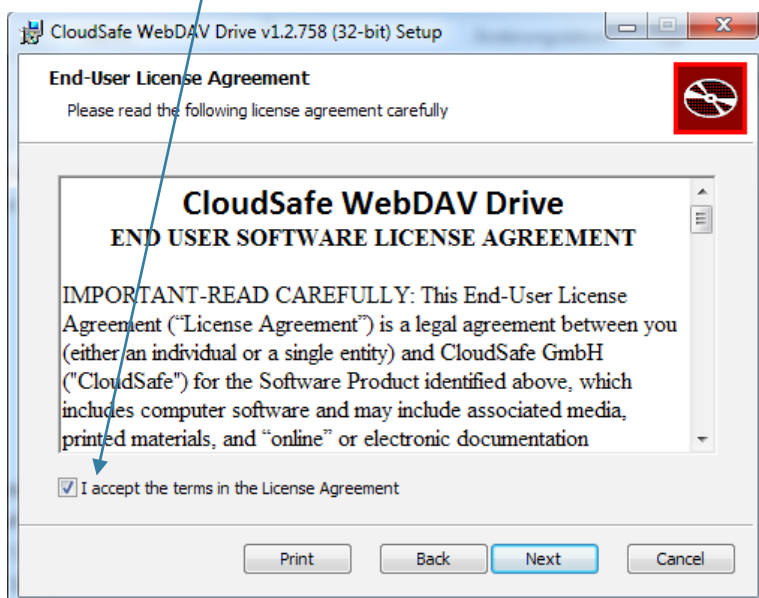
---

## ANLEITUNG CLOUD LAUFWERKSEINBINDUNG

Next anklicken



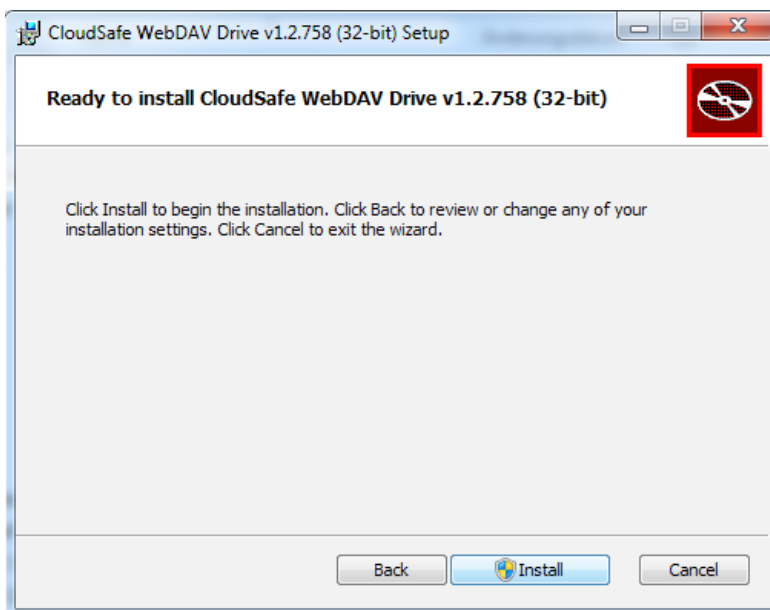
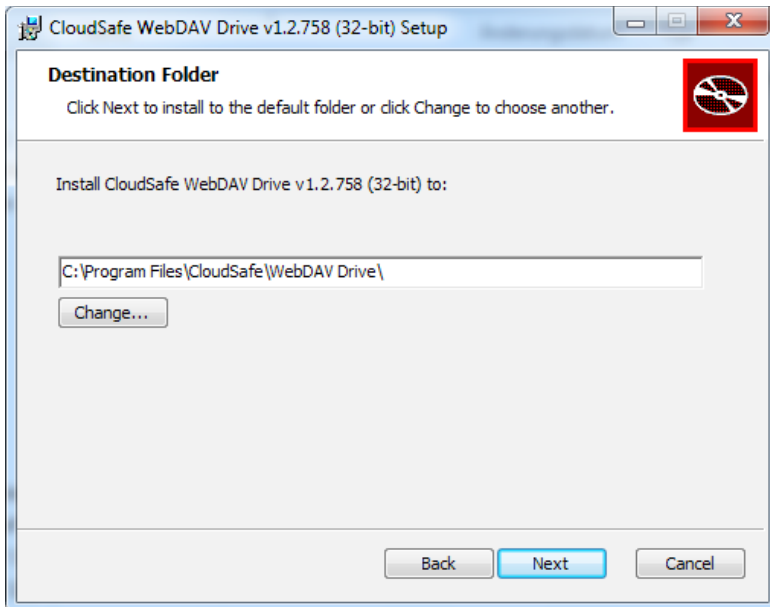
Haken setzen und Next klicken



---

## ANLEITUNG CLOUD LAUFWERKSEINBINDUNG

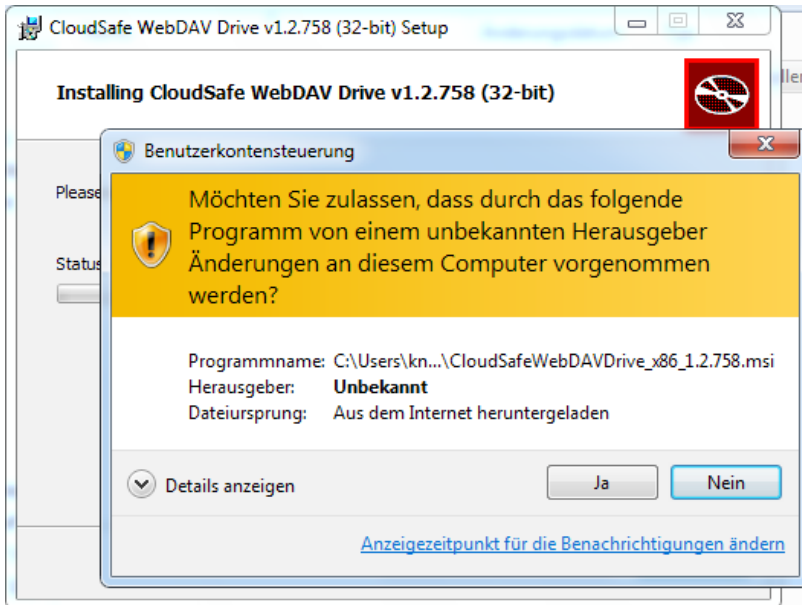
Die Speicherpfade können in den Standardeinstellungen belassen werden.



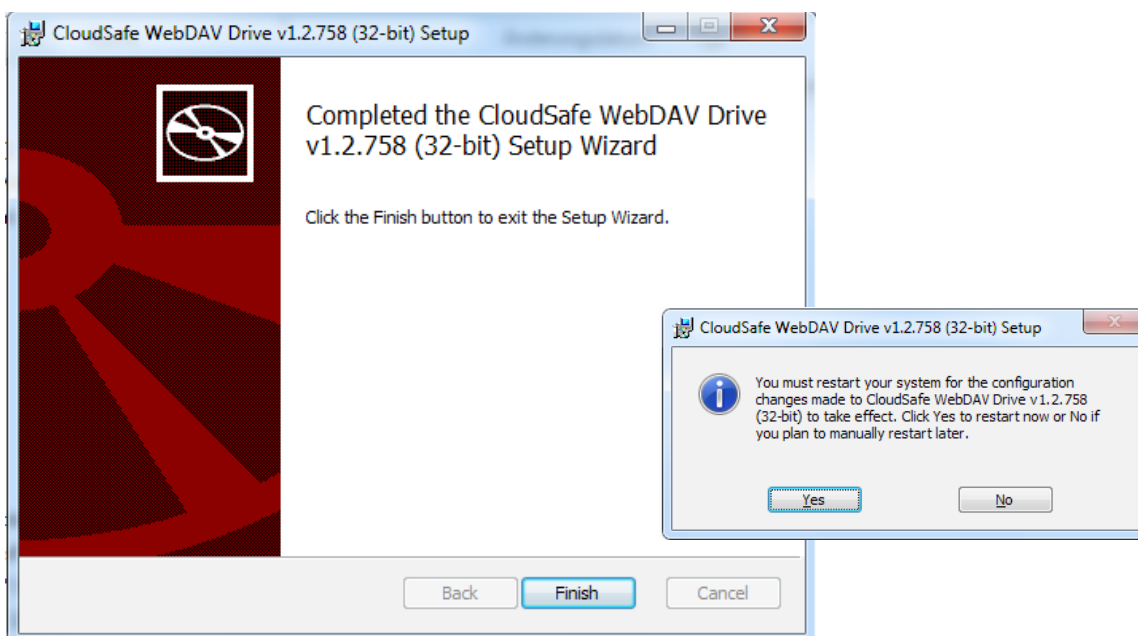
---

## ANLEITUNG CLOUD LAUFWERKSEINBINDUNG

Klicken Sie nun auf „Install“ und bestätigen den folgenden Dialog mit „Ja“



Die Installation wird durchgeführt und sie sehen einen Fortschrittsbalken. Zum Schluss bestätigen Sie die Installation mit klicken des Button „Finish“ und starten den PC neu.



### 3. Einbindung des Laufwerkes

Sie finden nun unter Start -> Programme das Programm CloudSafe. Starten Sie das Programm und geben wie folgt die Daten ein:

Drive letter: Beliebiger, freier Laufwerksbuchstabe

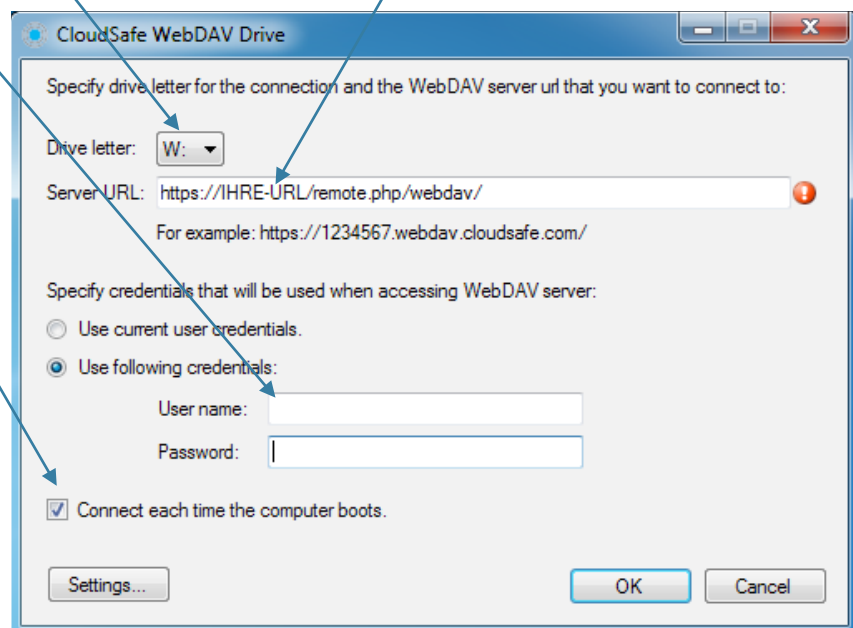
Server URL: Ihr CloudKnecht ownCloud Server. Dieser beginnt immer mit **HTTPS://** und endet mit **/remote.php/webdav/**

Use following credentials:

User Name: Ihr Benutzername

Password: Ihr Passwort

„Connect each time the computer boots“ sollte angehakt sein. Somit wird das Laufwerk bei jedem Neustart des Computers neu verbunden.



Die weiteren Einstellungen unter „Settings“ können Sie in den Standardeinstellungen belassen.

Nach bestätigendes Dialogfeldes mit OK wird das Laufwerk automatisch verbunden und Sie können mittels WebDAV direkt auf Ihre Dateien des ownCloud-Servers zugreifen.

Starten Sie zum Schluss noch ein letztes Mal Ihren PC um die automatische Herstellung des Laufwerks zu prüfen.